

istone.

L'ART DE L'INVISIBLE : QUAND LA TECHNIQUE S'EFFACE SOUS LE DESIGN

Prendre contact.

Adresse

Vaujalat,
43140 La Séauve/Semène
France.

Site Web

www.istone.fr
info@istone.fr

Téléphone

+33 4 82 82 98 10

istone.


**MINISTÈRE
DE L'EUROPE
ET DES AFFAIRES
ÉTRANGÈRES**
*Liberté
Égalité
Fraternité*



UNE PROUESSE D'INTERFACE ENTRE LES LOTS

Une préparation «sur-mesure» pour le carreleur

L'enjeu majeur de ce projet résidait dans l'habillage des supports de fixation. L'architecte souhaitait une continuité parfaite entre les murs et le tablier des vasques, prévu pour être recouvert de carrelage.

Conception ergonomique :

Pour réaliser ce design sans risque de fissure, iStone a conçu une structure hybride : sur la base de notre support de fixation THALLISOL, nous avons apposé une structure spécifique en contreplaqué hydrofuge.

Le but : Offrir au carreleur un support sain, plan et prêt à encoller, supprimant toute contrainte d'interface sur le chantier.

Projet Orsay : Une symbiose parfaite entre Solid Surface et Carrelage.

Sur le projet Orsay, iStone a accompagné le groupe Eiffage et l'architecte bien au-delà de la simple fourniture.

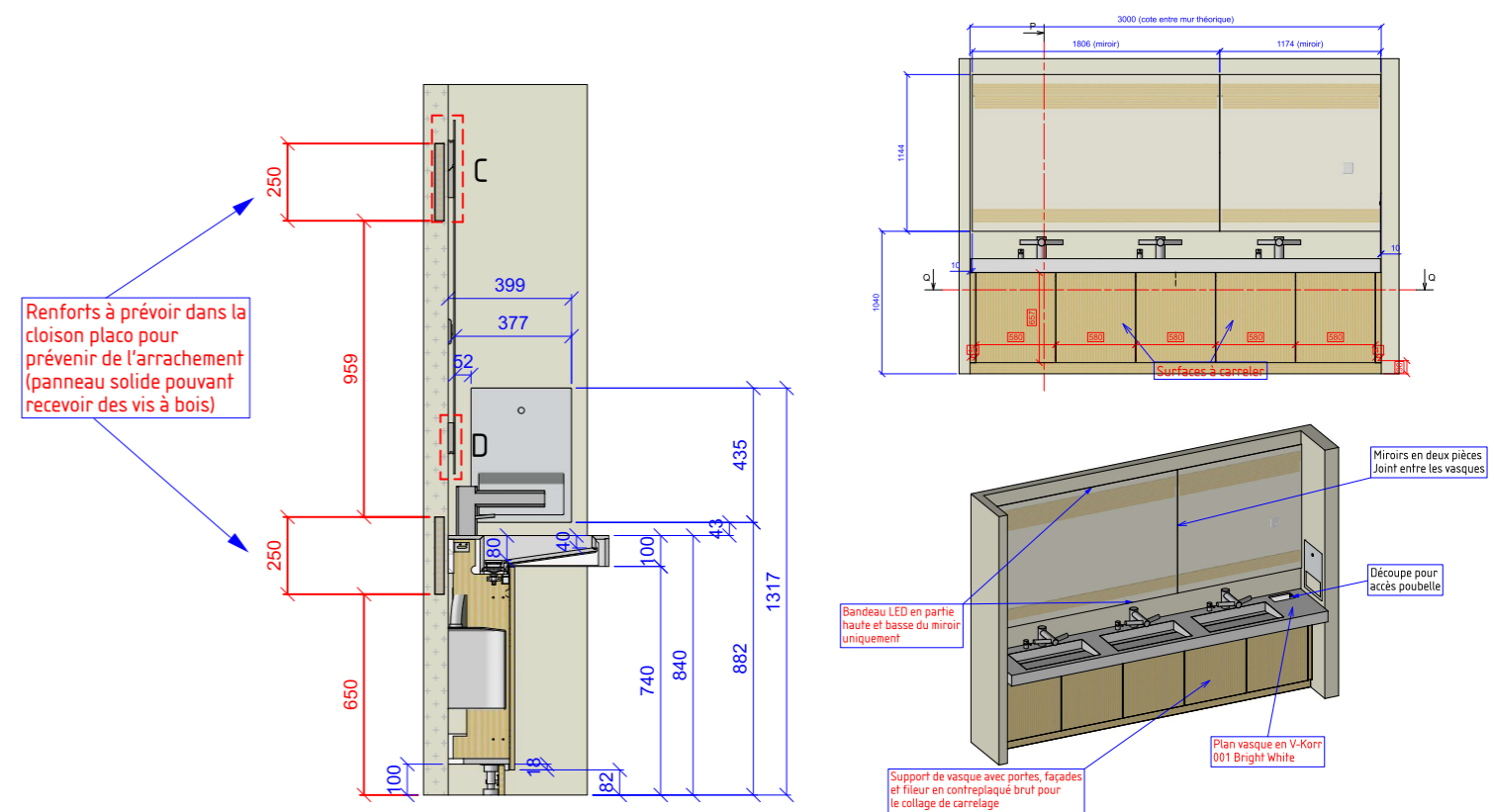
De la conception technique à la pose finale, nous avons agi comme le garant de la synthèse entre le lot sanitaire et le lot revêtement.

Calcul de charges et renforts

Le poids du carrelage et de la colle représente une surcharge importante par rapport à un habillage standard.

Notre Bureau d'Études a intégré des joues de renfort latérales et redimensionné la structure pour compenser cette charge additionnelle. Il a également réduit l'épaisseur des portes jusqu'à 12 mm et adapté les charnières en conséquence.

Résultat : Une rigidité absolue garantie, indispensable pour la pérennité des joints de carrelage.



DONNÉES CLÉ

- **Lieu** : Ministère des Affaires étrangères - Paris
- **Livraison** : 2026
- **Architecte** : Toyos Architectes
- **Entreprise Générale** : Eiffage

LE RÔLE D'ISTONE

- Conception de la structure du support + interface carrelage
- Conception des plans de fabrication et 3D
- Suivi de projet avec le client
- Livraison et installation sur chantier

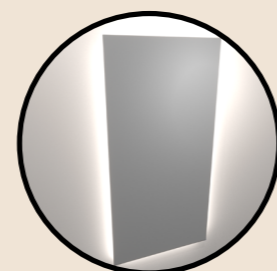
PRODUITS ISTONE



VASQUE LYNKA JLB (COMPATIBLE DYSON)



SUPPORT THALLISOL (SUR-MESURE À CARRELER)



« STAR LIGHT » : MIROIR LED RÉTRO-ÉCLAIRÉ

ERGONOMIE ET INTÉGRATION HAUT DE GAMME

La compatibilité Dyson Wash & Dry



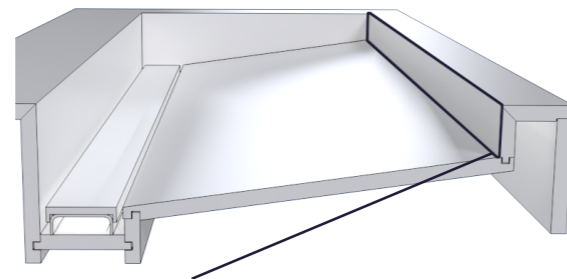
DE LA CONCEPTION A LA POSE

Un accompagnement permanent à toutes les étapes

Le projet intégrait une robinetterie technique très spécifique :
le Dyson Wash & Dry (lavage et séchage intégrés)
Notre bureau d'études a dû relever plusieurs défis techniques pour
concevoir un lavabo «compatible Dyson» :

- **Géométrie anti-éclaboussures :**

Le principal enjeu était d'adapter la forme et la profondeur de la vasque pour que le puissant souffle d'air du sèche-mains ne projette pas d'eau sur l'utilisateur, un problème courant avec des lavabos standards.



La vasque JLB, adaptée en conséquence, contient les éclaboussures à l'intérieur de la cuve lors du séchage, garantissant un sol sec et une hygiène irréprochable.

- **Respect des contraintes techniques :**

L'équipe R&D a intégré les normes strictes de Dyson (dimensions minimales, distance du robinet, profondeur spécifique) pour assurer le fonctionnement optimal des capteurs et du séchage.



- **Intégration et normes PMR :**

Notre bureau d'études a conçu des supports de fixation sur mesure pour dissimuler le bloc moteur technique tout en préservant l'espace de dégagement nécessaire pour l'accessibilité aux personnes à mobilité réduite (PMR).



Au-delà de la technique, ce projet représente également comment la société iStone prend la responsabilité du résultat final en assurant elle-même la pose de ses produits.

- **La Maîtrise de A à Z :**

Compte tenu de la technicité des supports (lourds et encombrants) et des miroirs XXL, les équipes iStone ont assuré l'intégralité de la manutention et de la pose. Une prestation «clés en main» qui a permis à Eiffage de se décharger de la responsabilité de l'installation finale.

iStone a également livré et posé :



Des miroirs LED rétro-éclairés spectaculaires, atteignant près de 3 mètres de long d'un seul tenant, pour agrandir visuellement l'espace.



Des distributeurs de savon intégrés dans le plan vasque, supprimant les flacons disgracieux et facilitant le nettoyage pour l'exploitant.



Une fois les vasques parfaitement installées sur les supports, le carreleur a pu effectuer la pose de son carrelage directement sur les portes, pour obtenir le design attendu par l'architecte en amont.

En somme, cette collaboration a permis de transformer une contrainte technique forte (la puissance du souffle Dyson) en une solution esthétique, hygiénique et ergonomique.